



مدينة الياسمين
yasmencity



حياة مزدهرة Living in Full Bloom

I
ازدهار Flourishing

II
تجدد Thriving

III
حيوية Living

العيش بازدهار كامل Living in Full Bloom

قصتنا Our Story



"الحياة بكامل ازدهارها" هو شعار علامتنا التجارية والطابع الوجداني لمدينة الياسمين. والمحاور الخمسة التي تشتمل عليها زهرة الياسمين أعلاه تمثل المعيار الجديد لنمط حياة متطور ومبتكر وآمن.

'Living in full bloom' is our brand positioning and the emotional encapsulation of Yasmeen City. The five pillars above from the jasmine flower represent a new standard for a peaceful, sophisticated and innovative lifestyle.

مدينة Yasmeen الياسمين City

بوصفها مدينة شاملة عصية تتيح لك بداية متطورة وجديدة في حياتك، سوف تفاجئك مدينة الياسمين وتأسرك بهندستها المعمارية الخلابية التي تتميز بمساحات خضراء وفيرة. وبمميزاتها التي توفر لك الطمأنينة والراحة والانسجام، لا تقتصر مدينة الياسمين على كونها مكان تعيش فيه، بل تتعدى ذلك لتمثل مكاناً صحياً تنتمي إليه. استمتع بتجربة الحياة بكامل ازدهارها.

A modern exclusive city offering a sophisticated new take on living, Yasmeen City will surprise and enchant with stunning architecture enhanced by lush green space. At once peaceful, comfortable and convenient, Yasmeen City is far more than a place to live, it's a healthy place to belong. Experience living in full bloom.

I مزدهرة Flourishing

بداية جديدة لمعيشة مستدامة تتلاءم
مع تطورات القرن الحادي والعشرين

A fresh take on sustainable living
for the 21st Century

المستقبل يبدأ من هنا The Future Begins Here

الدوحة، قطر Doha, Qatar

خلال السنوات الأربعين الماضية، حققت مدينة الدوحة، بوابة قطر الخلية التي تطل على العالم بأسره، نمواً هائلاً لتصبح بذلك تجمعاً للشركات التجارية والمالية ومركزاً للتعليم والابتكار البيئي والتكنولوجي.

وقد ازداد زخم التطور الملحوظ الذي تشهده مدينة الدوحة من خلال المحافظة الدائمة على أعرافها وتقاليدها مع تصدر واجهة التقدم والتطور في المنطقة في الوقت ذاته. وتعتبر الدوحة نموذجاً للمدينة العصرية التي حرصت على انسجام رؤيتها الخارجية مع قيمها وثقافتها المحلية. التجربة التي اكتسبتها مدينة الدوحة في التطور قد مهدت الطريق أمام ظهور الجيل الثاني من المدينة القطرية العصرية – مدينة لوسيل.

Doha, Qatar's magnificent gateway to the world, has grown enormously in the last forty years to become a nexus for commercial and financial enterprise as well as a centre for education, environmental innovation and technology.

Doha's remarkable ascension has been fuelled by constantly challenging convention and by being at the forefront of progress in the region. Doha is the perfect model of a modern cosmopolitan city that has kept its outward vision in harmony with its local values and culture. The experience gained in Doha's development has set the platform for the next generation of the Qatari metropolis — Lusail City.

رؤية قطر Qatar Vision

مشروع جديد لحياة عصرية
A New Blueprint for Modern Life



اقتصادياً
ECONOMIC



اجتماعياً
SOCIAL



بيئياً
ENVIRONMENTAL



إنسانياً
HUMAN

خطة جديدة لحياة عصرية

A NEW BLUEPRINT FOR MODERN LIFE

تتمثل الرؤية في تحويل قطر إلى مجتمع متقدم قادر على تحقيق التنمية المستدامة، وهي رؤية تنقسم إلى أربعة محاور رئيسية: التنمية البشرية، بحيث يكون جميع مواطني قطر قادرين على الإسهام في بناء مجتمع مزدهر. التنمية الاجتماعية، والتي تهدف إلى إيجاد مجتمع عادل وآمن قائم على المعايير الأخلاقية العليا وأن يلعب دوراً رئيسياً في إقامة الشراكات العالمية. التنمية الاقتصادية، للوصول إلى اقتصاد منافس ومتنوع قادر على تأمين أعلى مستويات المعيشة في الوقت الحاضر وفي المستقبل. التنمية البيئية، لإدارة البيئة على نحو يساهم في الوصول إلى انسجام تام بين النمو الاقتصادي والتنمية الاجتماعية وحماية البيئة.

The vision is to transform Qatar into an advanced society capable of achieving sustainable development. This vision is divided into four central pillars. Human development - of all its people to enable them to sustain a prosperous society. Social development - of a just and caring society based on high moral standards and playing a role in global partnership. Economic development - of a competitive and diversified economy capable of securing a high standard of living now and in the future. Environmental development - management of the environment creating harmony between economic growth, social development and environmental protection.

Lusail City مدينة لوسيل

مدينة لوسيل هي ثمرة سنوات من العمل للوصول إلى المدينة العصرية، وهي المدينة التي ستمثل المكان الذي يتواصل الناس مع بعضهم البعض ويستمتعوا بكافة مجالات حياتهم سواء في داخل المباني أو خارجها.

بتصميمها وهندستها كمدينة رئيسية شاملة، تمثل مدينة لوسيل مستقبل قطر وقد أصبحت محط اهتمام المؤسسات المحلية والإقليمية والدولية. ويتميزها بشبكة مواصلات معاصرة للقطار الخفيف الذي يعمل على توفير الطاقة، وبشبكات مبتكرة للدراجات الهوائية وللمشاة، وتوفير خدمات عالمية الطراز، وعروض ترفيهية، وستاد لوسيل الرياضي المتميز، ستشكل مدينة لوسيل مركز جذب للسكان والشركات والزوار على حدٍ سواء.

في عام 2022، ستتحول أنظار العالم إلى الاستاد الرياضي المميز الذي يتسع لـ 86,250 متفرج ويستضيف حفل الافتتاح والختام لمناسبات كأس العالم لعام 2022 التي تنظمها الفيفا. ويتميز هذا الصرح الرياضي المدهش في حد ذاته بعدم التسبب بأي انبعاث كربوني واستخدامه لنظام تكييف وتبريد يعمل بالطاقة الشمسية ليكون بذلك الأول من نوعه من بين الملاعب التي بحجمه. وإضافة إلى ذلك، سيتم التبرع بطبقاته العليا للدول الفقيرة من حيث البنية التحتية الرياضية بعد انتهاء منافسات كأس العام؛ ليعكس ذلك الابتكار والعطاء الذي تتميز به المدن الرئيسية العصرية الطموحة مثل مدينة لوسيل.

Lusail City is the fruition of years of work perfecting the modern city. It will be a place for people to connect and to live life to the fullest, indoors and out.

Engineered as a global master city, Lusail City will represent Qatar's future, and is already attracting the attention of local, regional and international organisations. Highlighted by a futuristic Light Rail Transport system which uses a fraction of the energy of standard railways, innovative bicycle and pedestrian networks, world class service and entertainment offerings, and the Lusail Iconic Stadium, Lusail City will be a magnet for residents, businesses and visitors alike.

The attention of the world will be drawn to the 86,250 seat stadium, host of the opening and closing ceremonies of the 2022 FIFA World Cup. Stunningly beautiful in its own right, the Stadium emits zero carbon and has solar powered air conditioning, both world firsts on stadiums of this size. In addition, it's upper levels will be donated to countries with poorer sporting infrastructure after the World Cup. Innovation and generosity, perfectly befitting a visionary modern metropolis like Lusail City.



مزهرة I Flourishing

تبعد 23 كم فقط عن مركز مدينة الدوحة، وهي تمثل مفهوماً طموحاً ومتطوراً تم تصميمه ليشكل نموذجاً للمعيشة الحاملة، لتصبح بذلك جوهرة قطر وواحدة من أعظم مدن العالم. وتمثل مدينة لوسيل مستقبل قطر التي ستكون أكثر استدامة وأكثر ذكاءً وأكثر انسجاماً مع محيطها الطبيعي. وقد تم تصميمها بما يضمن تحقيق الفائدة على المدى الطويل حيث تعتبر هذه المدينة ثمرة سنوات من التخطيط والاستثمار. كما أن مدينة لوسيل هي "مدينة عصرية ذكية" من حيث التطور الجغرافي والتكنولوجيا المبتكرة. وستشمل المدينة مركز قيادة ليمثل عصب المدينة ومركزاً لإدارة البيانات بما يضمن تطوير سلس للشبكات وإمدادات الطاقة بما يوفر في نهاية المطاف نمط حياة أفضل للجميع.

وبامتدادها على مساحة تبلغ 38 كم مربع، يمكن أن تستوعب مدينة لوسيل 450,000 نسمة، من بينهم 200,000 ساكن و 170,000 موظف. وبهذا الطيف المتنوع من السكان، والفنادق المتطورة عالمية الطراز ومرافق الرفاهية والصحية والتعليمية، تمثل المدينة فرصة متميزة لا مثيل لها للمستثمرين.

A mere 23 km north of central Doha, Lusail City is the first and largest sustainable city in Qatar. An ambitious and ground-breaking concept designed to epitomize idyllic living, it is destined to become the jewel of Qatar and one of the world's great cities. Lusail City will showcase a future for Qatar that is more sustainable, more clever, and more in alignment with its natural surroundings. Designed to benefit into the long-term, it is the product of years of planning and investment. Lusail City is also a modern 'Smart City', at the cutting edge of urban geography and innovative technology. A command centre will act as the city's nerve-centre, a centralised smart data management hub ensuring seamless networking, power and, ultimately, a better lifestyle for everyone.

Lusail City extends across 38 sq km, it will have an eventual population of 450,000, including over 200,000 residents and 170,000 employees. With its enormous range of outstanding residences, state-of-the-art office environments, world class hotels and leisure, health, education and entertainment facilities, it offers investors an opportunity like no other.



مزهرة I Flourishing



مدينة لوسيل، المدينة المستقبلية في قطر
Lusail City, Qatar's Future City

مدينة الياسمين هي مدينة مكونة من عدة ضواحي وتشتمل على مبانٍ سكنية متنوعة وفنادق ومرافق عالية التطور، حيث يلتقي الجمال مع الرؤية السديدة.

Yasmeen City is a multi-use district comprising various residential buildings, hotels and state-of-the-art facilities. It's where beauty meets vision.

المخطط العام

Master Plan

- الفنادق والشقق الفندقية
 - مباني ذات استخدامات متعددة
 - مركز للرعاية الصحية
 - الشقق المخدومة
 - مباني سكنية
 - مسجد
 - مدرسة وروضة
 - حضانة
 - نادي ترفيهي
 - محطة القطار الخفيف
 - المجمع السكني 01
 - المجمع السكني 02
- HOTELS & HOTEL APARTMENTS
 - MIXED-USE BUILDINGS
 - HEALTHCARE CENTRE
 - SERVICED APARTMENTS
 - RESIDENTIAL BUILDINGS
 - MOSQUES
 - SCHOOL AND KINDERGARTEN
 - NURSERY
 - RECREATIONAL CLUB
 - LRT STATION
 - RESIDENTIAL COMPLEX 01
 - RESIDENTIAL COMPLEX 02

Yasmeen اتصال مدينة الياسمين Connectivity

الترابط من خلال الاستدامة Connected through sustainability

مدينة الياسمين هي "مدينة ذكية" بكل ما في الكلمة من معنى حيث تشمل على نظام مواصلات عصري متكامل. وتربط محطة القطار الخفيف المستدامة بين مدينة الياسمين وضواحي مدينة لوسيل الأخرى. كما تستفيد مدينة الياسمين من قربها من محطة القطار مما يوفر لها ميزة التواصل مع كثير من الوجهات في أرجاء مدينة الدوحة بما فيها مطار حمد الدولي.

والموقع المتميز لمدينة الياسمين القريب من طريق الخور الساحلي والطريق الداخلي الذي يشمل على خدمات البنية التحتية الرئيسية مما يتيح لسكانها وزوارها التنقل داخل المدينة وخارجها إلى وجهات أوسع بأمان وسهولة.

وقد تم التخطيط لإنشاء مسارات متعددة للدراجات الهوائية في أنحاء مدينة الياسمين لمحبي ركوب الدراجات الهوائية، وإقامة أرصفة مشاة واسعة ومظللة مما يضيف جمالا أكبر للبيئة أثناء التنقل في أنحاء مدينة الياسمين مما يعزز من المعيشة خارج المباني ويوفر نمط حياة صحي متوازن.

Yasmeen City is a 'Smart City' in every sense with a fully integrated modern transport system. The sustainable Light Rail Transit links Yasmeen with the other districts across Lusail City. Yasmeen also benefits from being in perfect proximity to the Metro which provides connectivity to many destinations around Doha including Hamad International Airport.

Yasmeen City's convenient location close to the Al Khor Coastal Road and the superior infrastructure of the inner road layout allows residents and visitors to travel into the city and out to wider destinations safely and with ease.

Extensive bicycle paths are planned around Yasmeen City for those who wish to cycle, and wide pedestrianized, shaded walkways provide beautiful environments in which to stroll across Yasmeen City promoting outdoors living and a healthy, balanced lifestyle.

- A** منطقة الفنون
Art District
- C** المنطقة التجارية
Commercial District
- E** منطقة الترفيه
Entertainment District
- G** منطقة الجولف
Golf District
- L** أبراج لوسيل
Lusail Towers
- M** منطقة المارينا
Marina District
- Q** جزيرة قطيفان
Qetaifan Island
- R** منطقة المحلات التجارية
Retail District
- S** منطقة الاستاد الرياضي
Stadium District
- T** البرج السكني
Residential Tower
- U** الجامعة
University
- V** المطار
Airport
- T** محطات القطار
Rail Transit Stations
- LTR LINE 1** خط القطار الخفيف 1
- LTR LINE 2** خط القطار الخفيف 2
- LTR LINE 3** خط القطار الخفيف 3
- LTR LINE 4** خط القطار الخفيف 4
- M** محطات القطار الخفيف
Metro Stations
- M10, M11, M12** الطريق إلى الدوحة
Road to Doha
- الطريق إلى مطار حمد الدولي**
Road to Hamad Intl. Airport

The Pearl →
(20 min away)

مزهرة I Flourishing



مدينة الياسمين
yasmencity

- Metro Line
- LRT Line 2
- LRT Line 3

Al Waab →
(40 min away)

Hamad Intl. Airport →
(40 min away)

مدينة الياسمين هي مدينة داخل مدينة Yasmeeen a city within a city

توفر مدينة الياسمين أرقى مستويات الحياة حيث يتيسر فيها كل شيء بما يخدم مجتمع مزدهر يتمحور حول قيم العائلة.

مرافق تعليمية عالمية الطراز، ومسجدان وفنادق فخمة تقدم خدمات فندقية عالمية المستوى. أن تحظى بمعيشة كاملة الازدهار في مدينة الياسمين يعني أن تتمتع بما هو أكثر من مسكن رفيع المستوى والمرافق العصرية، حيث سيستفيد السكان أيضاً من موقعها المثالي داخل مدينة لوسيل.

وفي الوقت الذي توفر فيه مدينة الياسمين بيئة جميلة ومراعية لمتطلبات سكانها، تفتخر مدينة لوسيل بما تمتاز به من جوانب جذب وتجارب مميزة أخرى. وتتميز مدينة الياسمين بموقعها القريب من استاد كأس العالم في مدينة لوسيل، حيث يُعد ذلك ميزة ستستقطب جميع عشاق الرياضة. وإذا كانت الراحة والملاءمة متطلباً أساسياً، فإن مدينة الياسمين تلبى هذا المتطلب من خلال ما توفره من روابط مع نظام المواصلات المتكامل لمدينة لوسيل وشبكة الطرق ومسارات الدراجات الهوائية وممرات المشاة التي توصل إلى وجهة مشتركة واحدة.

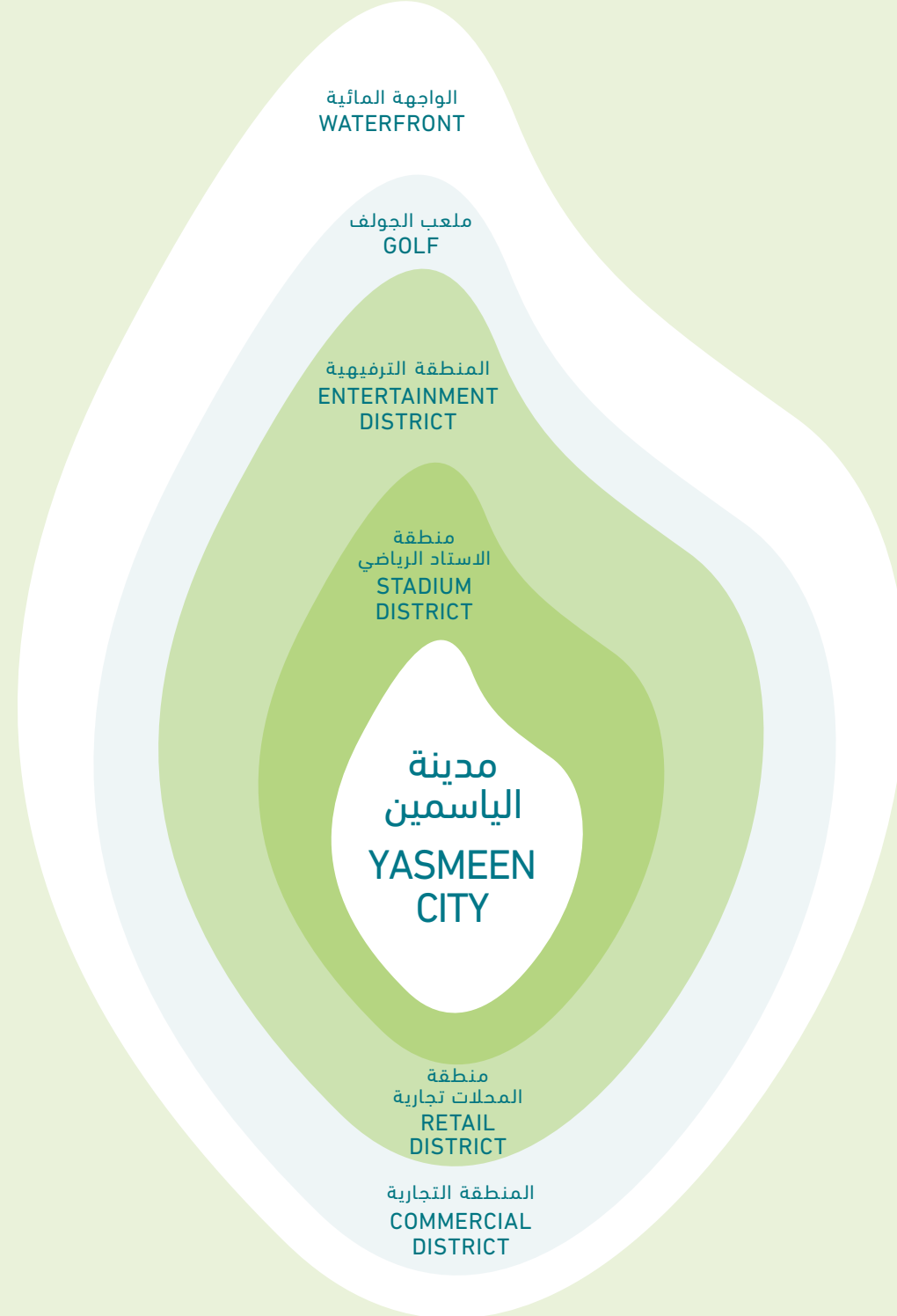
ويمكن للعائلات الازدهار والتمتع بأوقات فراغها في المناطق الرياضية والمناطق الترفيهية، في الوقت الذي تتجلى فيه أحدث صرعات الموضة في مناطق المحلات التجارية. ويمكنك أن تحظى في المدينة بمجموعة متنوعة من الأطباق الشهية في منطقة المطاعم التي توفر لك أشهى الأطعمة، وإن كنت من محبي الألعاب الخارجية والرياضة، ستكون أيضاً على مقربة من ملعب الجولف المذهل والواجهة المائية. هذه هي بلا شك الحياة بأبهى صورها!

Yasmeeen City provides the very best of life with everything to hand for a thriving community with family values at heart.

World-class educational facilities, two mosques and superb hotels deliver international hospitality. Living in full bloom at Yasmeeen City means enjoying more than the artful residences, and contemporary facilities, people will also benefit from its perfect location within Lusail.

Whilst Yasmeeen City creates a beautiful, caring environment for its people, Lusail boasts many other attractions and experiences. Yasmeeen will benefit from being close to the Lusail World Cup Stadium, a boon for all sports fans. If convenience is a must, then Yasmeeen provides links to the wider Lusail integrated transport system, road network, cycle paths and pedestrian routes delivering a totally joined up destination.

Families can flourish and enjoy their leisure time in the sports and entertainment districts, whilst fashionistas can revel in the retail. A wide range of gastronomy in the F&B district provides local delicacies and tastes from further afield. If the outdoors and sport is a passion, people will also be close to an amazing golf course and of course the waterfront. This is definitely living in full bloom!



II

تجدد

Thriving

—

مجتمع سكاني متميز
A Unique Community



مجتمع سكاني متميز A Unique Community



مدينة متجانسة
ومتحدة مع الطبيعة
A City at one with nature



الحياة الطبيعية Natural Life

بيئة جميلة تراعي روعة الطبيعة

A beautiful environment with a visionary approach to nature

لن يكون السكان بعيدين أبداً عن المناظر الطبيعية، إذ يمكنهم الإطلال عبر شرفات مساكنهم على حدائق ومساحات خضراء مفتوحة وخلابة.

Residents are never too far from natural space, from balcony vistas through to beautiful open courtyards and luscious green spaces.

وقد تم تصميم الشوارع والممرات الداخلية بما يضمن الراحة للسكان مع ضمان توفير الممرات المظللة وتقع المدينة على مقربة من حديقة الوادي الصديقة للبيئة الممتدة على مساحة 56 هكتار و الواقعة في وسط مدينة لوسيل، والغنية بالموارد الطبيعية والتي تبعث على الهدوء والسكينة. تلك المدينة القائمة على الطبيعة الأصلية للوادي التي تعتمد على التكنولوجيا المعاصرة للمياه، تُعدّ مكاناً مثالياً للاسترخاء والتأمل والتعلم.

Streetscapes and walkways take comfort into account, and plenty of shade has been allowed for in the design of Yasmeeen City. The magnificent 56-hectare Eco-Wadi Park is nearby, a rich and tranquil haven of natural habitats right in the centre of Lusail City. Based on an inherent wadi landscape, and utilising modern water technologies, it is a place for relaxing, for contemplation and for learning.



حياة المدينة City Life

مكان حيوي للاسترخاء والاستمتاع بالحياة

يوصفها مكاناً مثالياً للاسترخاء والاستمتاع بالحياة، توفر مدينة الياسمين مناظر طبيعية خلابة تجمع بين التراث القطري والثقافة المحلية وبين التصميم العصري المتطور ونمط الحياة المتقدم.

ولن يخسر السكان كثير من وقتهم في التنقل من وإلى مكان عملهم، ليعودوا إلى واحة مدينة الياسمين ولديهم الوقت الكافي للاستمتاع بالحياة. وتعتبر مدينة الياسمين مكاناً عصرياً للمعيشة لمن يحبون الحياة العصرية، وهي مكان تشعر فيه بالانتماء وبالانسجام مع المجتمع.

في الجهة الشرقية من المدينة، يمكن للسكان الاستمتاع بمرافق منطقة النادي، بما فيها مرافق السياحة والقاعات والصالات الرياضية، بالإضافة إلى مضمار الركض المعلق المميز. وهناك اهتمام كبير برواد الأسواق التجارية الذي تتوفر لهم جميع السلع بدءاً من السلع الرفاهية وانتهاءً بالمستلزمات اليومية، كما تتوفر العديد من المطاعم التي تقدم مجموعة متنوعة من الأطباق.

A vibrant place to relax and enjoy life

A place to relax and enjoy life, Yasmeen City offers a wonderful landscape blending the best of Qatari heritage and culture with sophisticated modern trends in design and lifestyle.

Residents will not lose too much time to work commuting, returning to the oasis of Yasmeen City with cherished time for living. Yasmeen City is modern living for those who like living modern, a place to belong and a place to be at one with the community.

On the east side of the city, residents can enjoy the Club Zone facilities, including swimming, halls, and a gym with a spectacular suspended running track. Shoppers are well catered for, from luxury goods through to every day items, and there are numerous restaurants serving a wide variety of foods.



الحياة العائلية Family Life

مكان للتعلم والنمو A place to learn and grow

تعتبر مدينة ياسمين الباسمين المكان المثالي للعائلات، فهي تعد "مدينة ذكية" يمكن فيها التعلم والاستمتاع وقضاء الوقت مع الأصدقاء.

إضافة إلى الشقق السكنية فائقة الراحة، والمصممة لتلبية احتياجات الجميع، تتوفر في المدينة مساحات خضراء واسعة، وأماكن ممتازة للتسوق والترفيه وممارسة الرياضة. باختصار، مدينة تهتم بكافة احتياجات جميع أفراد عائلاتكم.

Yasmeen City is the ideal place for families, a thoroughly fresh 'Smart City' in which to learn, spend time with friends, have fun and grow.

In addition to the extremely comfortable apartments, designed for everyone's needs, there's ample green space to enjoy, excellent shopping, entertainment and swimming. All of your families needs will be catered for.

وفي الجهة الغربية من المدينة، يوجد مدرسة عالية المستوى توفر أعلى معايير التعليم للأطفال من مرحلة الروضة إلى المرحلة الثانوية. وتتميز هذه المدرسة بمعلمين عالميين المستوى ومرافق تعليمية مبتكرة تستخدم أعلى مستويات التكنولوجيا المتطورة وتوفر البيئة المثالية للأطفال بما يضمن إعدادهم وتأهيلهم للبيئة العالمية الحيوية.

An excellent school on the west side of the city provides the highest standard of education for children from kindergarten through to secondary school. World Class teachers and innovative educational facilities, at the cutting edge of technology, provide the ideal setting for children to prepare for the dynamic global environment.





ويتعزز هذا من خلال توفر مجموعة متكاملة من المرافق المساندة بما فيها ساحة للعب وكافيتيريا وبركة سباحة، وأماكن تعلّم مثل مكتبة عصرية متطورة. ويمكن للسكان سواء كانوا في عملهم أو في البيت الاطمئنان على أطفالهم الذين سيحظون بالرعاية والاهتمام.

This is enhanced by a full range of ancillary facilities including a playground, cafeteria and pool, and learning precincts like a modern, state-of-the-art library. Residents can rest assured their children will be well looked after while they're at work or home.



Hospitable Life كرم الضيافة

مكان تستمتع بزيارته، مكان تشعر فيه بالانتماء A place to visit, a place to belong

لن يكون السكان بعيدين أبداً عن المناظر الطبيعية، إذ يمكنهم الإطلال عبر شرفات مساكنهم على حدائق و مساحات خضراء مفتوحة و خلابة.

Residents are never too far from natural space, from balcony vistas through to beautiful open courtyards and luscious green spaces.

سواء كنت ترغب بتناول وجبة رئيسية أو خفيفة أو حتى شرب القهوة مع الأصدقاء والعائلة، مدينة الياسمين توفر كل احتياجاتك، مما يجعلها المدينة العصرية المتألقة بالذوق الراقي مجسدة كرم ودفء الضيافة القطرية.

Whether a premium meal, a quick snack, or a coffee with friends and family, every need is fully catered for, helping make Yasmeen City even more communal, stylish and convenient. A place to be, and to belong, Yasmeen City shows the very best of warm Qatari hospitality.



يشتمل كلا الفندقين على مرافق ترفيهية متميزة بما فيها برك السباحة والصالات الرياضية، كما يوفران أماكن لتناول الطعام وأخرى لشرب الشاي على مدار اليوم من أفضل النكهات المحلية والعالمية.

Both hotels have excellent leisure facilities, including pools and gyms, and offer all day dining and tea lounges with the best flavour from Qatar and abroad.



ويمكن لزوار مدينة الياسمين الشعور بنفس الإحساس من الراحة والطمأنينة الذي يشعر به سكانها. سواء كان الضيف زائراً لأحد سكانها أو يقصدها بهدف العمل، يمكنه اختيار واحداً من أفضل الفنادق للإقامة فيه. ففي الجهة الجنوبية من المدينة، يوجد فندق 4 نجوم يحتوي على 268 غرفة زوار، وفي الشمال منها يوجد فندق 3 نجوم ويشتمل على 279 غرفة.

Visitors to Yasmeen City can feel the same sense of comfort and serenity as residents. Whether visiting residents or for work, guests will have the choice of two excellent hotels in which to stay. A four star hotel on the south side of the city, with 268 visitor rooms, and a three star hotel on the north side, with 279 rooms.





Well Cared For أرقى درجات الرعاية

A caring place to live and thrive مكان تعيش فيه حياة مزدهرة

Looking after your health. نهتم بصحتك.

يمكن لسكان مدينة الياسمين الاطمئنان بأنه سيتم تلبية كافة احتياجاتهم من حيث الرعاية الصحية وطب الأسنان كلما استدعى الأمر ذلك، وذلك بفضل المركز الطبي المتطور الموجود في وسط المدينة والذي يتميز بعيادات طبية متطورة التي تغطي الخدمات الطبية العائلية والطب الباطني ورعاية الأسنان. ويتوفر طاقم أطباء وممرضين وموظفي دعم عالمي المستوى. ستكون رعاية السكان وضمان سلامتهم من الأولويات الرئيسية في المدينة. و تحتوي مرافق الدعم الصحي على خدمة تصوير كاملة بالإضافة إلى مختبر تشخيصي وصيدلية متكاملة.

و بموقعها القريب من أماكن التنزه وتميزها بسهولة الوصول إليها عبر ممرات المشاة وطرق المركبات، يمكن لسكان المدينة الاطمئنان أنهم في أيدي أمينة. كما أن الأطفال سيحظون بالرعاية والاهتمام في حضنة آمنة ورفيعة المستوى حيث يمكنهم اللعب والاستراحة وبناء الصداقات.

Residents can rest assured that their healthcare and dental needs will be well catered for, whenever needs arise. A cutting-edge medical centre in the middle of Yasmeen City is showcased by advanced examination clinics covering family practice, internal medicine and dental care. With world-class doctors, nurses and support staff, residents' care and wellbeing are a number one priority. Supporting facilities include a full imaging service, a diagnostic laboratory and full dispensing pharmacy.

Conveniently located off the promenade, with easy pedestrian and vehicle access, residents can be secure in the knowledge that they will always be in good hands. And the little ones too will also be well looked after in the safety of our state-of-the-art nursery where they can play, rest and make first friends.

المجتمع Community

مكان تشعر به بالسلام والهدوء A place of peace and tranquility

توفر مدينة الياسمين لسكانها مسجدين،
بهما تشارك المدينة قيم الإسلام مع
السكان والزائرين.

Yasmeen City provides two mosques
that aim to share the values of Islam
with residents and visitors.

وهذان المسجدان الجميلان متطابقان
في التصميم، وبوجودهما في وجهتين
مختلفتين يسهل الوصول إليهما من قبل
الجميع في كافة أرجاء المدينة.

The beautiful mosques are identical in
layout and being located in two different
destinations they ensure easy accessibility
for all people across the city.

المساجد Mosques

يتميز المسجدان ببساطة تصميمهما
المكعب الشكل، و الذي تعلوه قبة
مزخرفة تسمح بدخول الضوء الطبيعي
إلى فراغ المسجد، مع وجود مآذن
واضحة تضمن سهولة تحديد موقع
المسجد من جميع أرجاء المدينة.

The mosques are cubical in shape
with patterned domes that allows
natural light into the interior of the
mosques, with high landmark
minarets that are easy to locate
across the city.

III
حيوية
Living

العيش بطمأنينة تامة
Living, at its most serene

Inspired Living معيشة ملهمة

ستوفر مدينة الياسمين لجميع سكانها مزيج من نمط الحياة العصرية و الجمال والسلام والهدوء؛ فهي مدينة تجمع بين الحياة العصرية والبيئة الطبيعية.

كموطن لما يقارب 18,000 نسمة عند اكتمالها، تم تصميم مدينة الياسمين كضاحية سكنية عصرية بما فيها من تنوع مباني سكنية ومرافق خدمية. وسيتمس مجتمع هذه المدينة بالتناعم و التكامل الذي يجمع ما بين رفاهية المعيشة و وسائل الترفيه بالإضافة الى الطبيعة و المساحات الخضراء الخلابه، بما يضمن توفير أفضل نمط حياة ممكن لسكانها. وبهذا، ستكون مدينة الياسمين المكان الأمثل للنمو والازدهار معاً.

For all residents, Yasmeen City will deliver the perfect combination of lifestyle, beauty, peace and tranquility. It is smart city living, with ample room to breathe.

Home to 18,000 people on completion, Yasmeen City has been designed as an innovative, dedicated Residential District, comprising of various residential building types and related facilities. It will be a harmonious, integrated community combining exclusive living, outstanding entertainment and workspaces, and luscious green spaces, ensuring the best possible lifestyle for residents. Yasmeen City is the ultimate place for growth, and it will grow together with you.

لتكن وجهتك From Location to Destination

تحتوي الضاحية السكنية على الأنواع التالية من الاستخدامات:

- شقق سكنية
- شقق مخدومة
- شقق فندقية
- مباني ذات استخدامات متعددة (محلات تجارية وشقق مخدومة)
- منطقة النادي السكنية

وتشمل مباني الخدمات والمباني العامة على ما يلي:

- فندق ٤ نجوم
- فندق ٣ نجوم
- مسجدان
- مدرسة
- روضة
- حضانة
- مركز للرعاية الصحية

The residential development is comprised of the following types of residential land use:

- Residential Apartments
- Serviced Apartments
- Hotel Apartments
- Mixed-use buildings (retail and serviced apartments)
- Residential Club Zone

The related amenities and public buildings will include:

- 4-Star Hotel
- 3-Star Hotel
- 2 Mosques
- School
- Kindergarten
- Nursery
- Healthcare Center

مباني ذات
استخدامات متعددة
Mixed Use Buildings



مباني ذات
استخدامات متعددة
Mixed Use Buildings



مباني ذات استخدامات متعددة
(محللات تجارية وشقق مخدمة)
Mixed-use buildings
(retail and serviced apartments)



Mixed Use Buildings مباني ذات استخدامات متعددة

تقع المباني ذات الاستخدامات المتعددة في موقع يتوسط مدينة الياسمين، يميزها المحلات التجارية الموجودة في الطابق الأرضي، والتي تضيء الحيوية في المدينة بأكملها.

توفير الأروقة المظللة على امتداد المحلات التجارية، يجعل تجربة التنزه أكثر راحة. والشقق المخدومة فوق هذه المحلات التجارية، توفر لسكانها نمط حياة عصري و حيوي.

Running right through the middle of Yasmeen City are mixed use buildings, notable for their ground floor retail strips, which help bring life to the whole city.

This creates an arcade feel, with the shaded promenade in front of the shops making the whole experience more comfortable. Apartments in these buildings, above the shops, are serviced, providing a vibrant, modern lifestyle for residents.



شقق فندقية
Hotel Apartments



شقق فندقية
Hotel Apartments



شقق فندقية
Hotel Apartments



III Living حيوية

Hotel شقق فندقية Apartments

للاستمتاع بتجربة معيشة مميزة، توفر مدينة الياسمين نمط الشقق الفندقية على امتداد 18 قطعة واقعة على الجهة الشرقية من المدينة.

For a unique living experience, Yasmeen City offers hotel apartment style living over 18 plots on the eastern periphery.

بمستوى خدمات 3 نجوم، تشمل كل بناية على 78 شقة راقية، إما استوديوهات أو شقق بغرفة نوم واحدة بإطلالة خلابة على الحديقة العامة المجاورة. و يوجد كذلك ساحات خارجية مشتركة في الطابق الأرضي، مع وجود أماكن رائعة لتناول الطعام أو احتساء القهوة. و يتوفر للسكان ما يلزمهم من خدمة أو مساعدة من موظف الاستقبال، و يمكنهم الاستمتاع بالمرافق الترفيهية المدهشة في الطابق الأرضي، بالإضافة إلى توفر صالة رياضية وبركة سباحة في الطابق العلوي. سكان هذه البنايات يستمتعون يومياً بنمط الحياة الفندقية الحقيقي.

With a 3-star rating, each building has 78 stunning studios and one bedroom apartments, with sweeping views over the park. Common outdoor spaces can be found on the ground floor of all buildings, with stunning places to eat, or grab a coffee. Residents can enjoy concierge services, magnificent recreational facilities on the ground floor, a gym and a swimming pool on the roof. This is true hotel-style living.



شقق مخدومة
Serviced Apartments



شقق مخدمة
Serviced Apartments



شقق مخدمة
Serviced Apartments



شقق Serviced مخدومة Apartments

بوجودها على طرف مدينة الياسمين، تتميز مباني الشقق المخدومة بنمط فريد بالتصميم الخارجي، من خلال تصميمها الافقي السلس.

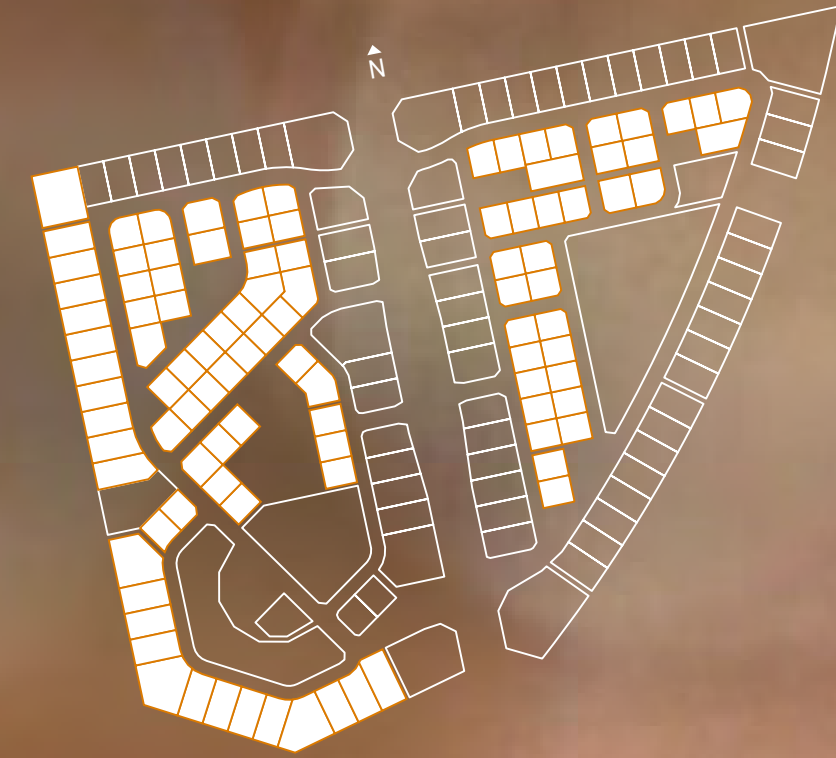
Sitting on the periphery of Yasmeen City, these uniquely-styled serviced apartments come with sleek horizontal design elements.

والشرفات الزجاجية التي تتميز بها الشقق تدعم الطابع العصري لتصميم هذه المباني. وعلى كل قطعة من قطع الأرض الـ 19، يوجد 38 شقة سكنية، مزيج من استوديوهات، وشقق بغرفة نوم واحدة، و شقق بغرفتين، تتفاوت مساحاتها بين 48 إلى 124 متر مربع. ولكل مبنى بركة سباحة ومساحات مواقف للسيارات.

Glass balconies add to the modern feel of the architecture. Over each of the 19 plots, there are 38 individual units, a mix of studios, 1 and 2-bedroom apartments ranging from 48 to 124 sqm. Each building has a swimming pool and ample parking spaces.



الشقق السكنية
Residential Apartments



الشقق السكنية
Residential Apartments



الشقق السكنية
Residential Apartments

حيوية III Living



حيوية III Living

Apartment الحياة في الشقق السكنية Living

هناك ثمانية أنواع مختلفة من مباني الشقق السكنية الفاخرة منتشرة في أنحاء مدينة ياسمين. و كل منها بتصميمها الراقي والمريح والعملي، ستشعرك فعلاً بوجودك في منزلك.

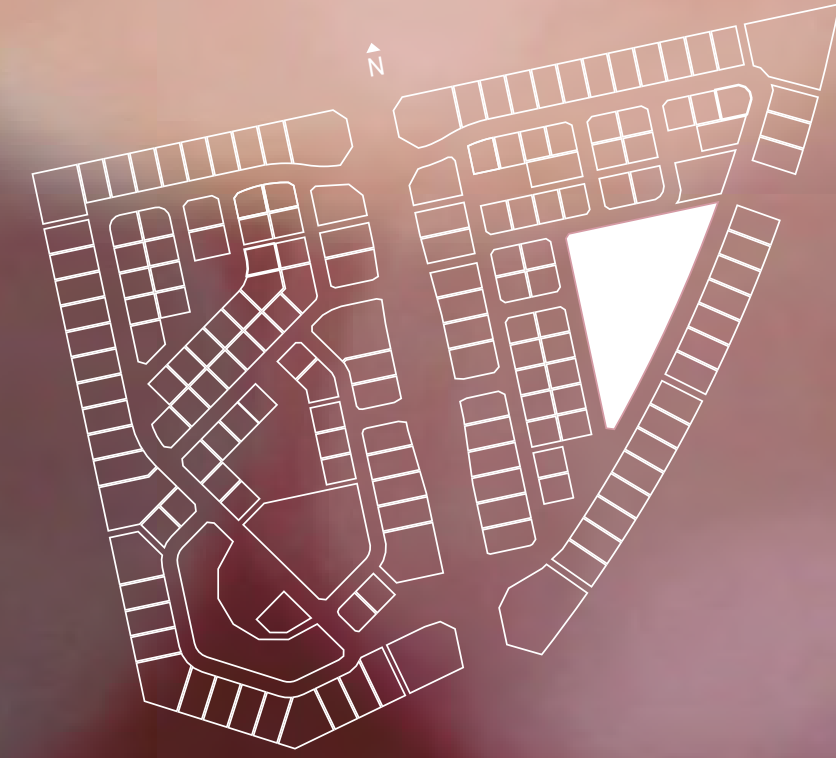
وتأتي كل شقة مفعمة بالرفي والتجهيزات والمزايا التي تعكس عصية المدينة. الشرفات التي تراعي الخصوصية ذات الإطلالات الواسعة، والفراغات الداخلية المدهشة بتشطيباتها الراقية، من بلاط أرضية من البورسلان العصري، وخرانات الحائط الواسعة و تصميماتها الأنيقة، ودهان الحوائط الأكريلي. كما يوجد في بعض المباني بركة سباحة ضخمة في الطابق الأرضي لجميع السكان. هكذا يجسد حلم المعيشة المثالية.

For the ultimate in residential living, there are eight types of superb apartment buildings located across Yasmeen City. Stylish, comfortable and practical, these residential apartments will truly feel like home.

Each apartment comes replete with the style, fittings and features befitting such a modern city. Private balconies with wide views are complemented by the stunning interiors, featuring contemporary porcelain tile flooring, walk in closets, and acrylic wall paints. There is also in some buildings a large ground floor swimming pool for all residents. This is where the dream of ultimate apartment living begins.



المجمع السكني 01
(منطقة النادي الترفيهي)
Residential Complex 01
(Club Zone)



المجمع السكني 01
(منطقة النادي الترفيهي)
Residential Complex 01
(Club Zone)



المجمع السكني 01 (منطقة النادي الترفيهي)
Residential Complex 01 (Club Zone)



Residential Complex 01 (Club Zone) (منطقة النادي الترفيهي) السكني 01

تقع منطقة النادي الترفيهي على قطعة أرض تبلغ مساحتها 23,000 متر مربع مباشرة في قلب مدينة الياسمين.

لعشاق الرياضة والترفيه، وتذوق الأطعمة، تشتمل منطقة النادي على برك سباحة وصالات متعددة الاستخدام وصالة رياضية راقية مع مضمار ركض معلق، ومجموعة متنوعة من المطاعم والمقاهي التي تقدم مجموعة واسعة من الأطباق العالمية إضافة إلى الأطباق القطرية الشهية. وتتوفر شقق بغرفة نوم واحدة أو اثنتين أو ثلاثة، تحقق نمط معيشة يعكس المتعة التي تتميز بها مدينة الياسمين.

The Club Zone is a huge plot, over 23,000 sqm right at the heart of Yasmeen City.

For lovers of sport, entertainment, and gastronomy, the Club Zone has swimming pools, multi-purpose halls, a state-of-the-art gym with a spectacular suspended running track, and a variety of restaurants and cafés serving a wide range of international cuisines alongside Qatari delicacies. Residential 1-, 2- and 3- bedroom apartments are available, offering a life amongst the excitement of Yasmeen City.



المجمع السكني 02
Residential Complex 02



المجمع السكني 02
Residential Complex 02



المجمع السكني 02
Residential Complex 02



Residential Complex 02 السكني

باحتوائه على 309 شقة مكونة من غرفة نوم واحدة أو اثنتين أو ثلاثة، والتي تغطي مساحة 13,000 متر مربع، يجسد المجمع السكني 02 مثال الجودة التي تتميز بها مدينة الياسمين.

With 309 units comprising of 1-, 2-, and 3-bedroom apartments, and covering around 13,000 sqm, the residential complex 02 showcases the ideals of Yasmeen City.

إذا كنت تبحث عن السكن بأرقى مستوياته في مدينة الياسمين، المجمع السكني 02 هو وجهتك المثالية. وعند دخولك إليه، تجد بانتظارك موظف استقبال يعمل على مدار الساعة في صالة انتظار رحية وفاخرة، وهذه فقط بداية هذه التجربة المميزة. تتميز المباني الثلاث بغلافها الأنيق المستوحى من بتلات زهرة الياسمين. ومما يعزز التجربة في هذه المباني الثلاث، المنطقة الوسطية المفتوحة على عدة طوابق المضاء طبيعياً لتشعرك بالترحيب والتفرد. وقد تم تصميم هذا المجمع السكني بما يضمن تلبية احتياجات كل عائلة، وذلك من خلال توفير حديقة عامة ملائمة للعائلات تشمل على عدة ساحات لعب متنوعة للأطفال، ومسارات للدراجات الهوائية وأخرى للمشاة، إضافة إلى حضانة آمنة لرعاية الأطفال. وكل ما ذكر يعزز المناظر المذهلة على طول المساحات الخضراء على مستوى الطابق الأرضي. أما على مستوى الطابق العلوي، فالسكان هناك على موعد مع تجربة مذهلة حيث بركة السباحة الفاخرة والمجهزة بجميع التجهيزات والصالة الرياضية، والإطلالة الرائعة على المتنزه العام من شرفة الطابق العلوي المدهشة.

For the very best of high-end Yasmeen City living, Residential Complex 02 is the perfect location. Upon entry, a 24-hour receptionist, spacious reception areas and luxurious waiting lounges are just the beginning. The three stunning buildings are wrapped with a sleek envelope of jasmine petal trims. All three boast an impressive naturally lit atrium, creating a welcoming feeling of space and exclusivity. The design of this residential complex fulfils the needs of every family, by providing a family-friendly public park with a variety of children's play areas, bicycle and pedestrian paths, in addition to a secure and nurturing children's nursery. All of the mentioned enhances the amazing views across the greenery at the ground level. At roof level, a spectacular experience awaits residents, where a luxurious swimming pool and fully-equipped modern gym are enhanced by beautiful vistas of the park below whilst experiencing the wonderful roof terrace.



تواصل Connect

مشروع يُدار بفخر من قبل
شركة أريان العقارية.

ص. ب. 55330، الدوحة، قطر
www.yasmeencity.com

A project proudly managed by
Ariane Real Estate.

P.O. Box 55330, Doha Qatar
www.yasmeencity.com



DISCLAIMER: The details contained in this brochure are for guidance only. All illustrations and images are general depictions and impressions, for presentation purposes only, and not to be treated as an accurate representation of a warranty given by Ariane Real Estate and its related companies and agents. We do not accept liability for negligence or for any error or discrepancy in the items shown and reserve the right to make any alterations to the project without prior notice. All prospective buyers are advised to carry out their own investigations in order to satisfy themselves as to all aspects of the development. Any dimensions given herein are approximate and specifications may vary.

