



**ARIANE
CITY**

Your city. Your hub.

Welcome to your hub.
مرحباً بك في عالمك.





There's a new standard
in living excellence, and
that standard goes by the
name of Ariane City.

إليك مستوى جديداً متميّزاً
يليق بحياتك، والذي يعكس
تميّزه مدينة أريان.



نبني ملامح المستقبل
لينعم به الجميع اليوم.

Shaping a tomorrow,
for the people of today.

تأتي أريان العقارية، شركة التطوير العقاري التي تتخذ من دولة قطر مقراً لها، برؤية جديدة مبتكرة في التخطيط المدني المستدام من خلال تقديم أسلوب مبتكر في المعمار والتصميم. وهذا ما يجعلها تلتزم ببناء مشاريع على أعلى مستوى من الجودة، وتسليمها في الموعد المتفق عليه، واستخدام أفضل مخططات البناء شمولاً وتكاملاً، حيث يكون الإنسان هو المحور الأساس في كل ما تقوم به من مشاريع تطويرية، لأن الغاية الأساسية هي إثراء حياة الإنسان في العمل والسكن والترفيه في كافة المجتمعات العمرانية التي تشيدها. لذلك تعتبر مشاريعها التطويرية بمثابة مجتمعات نابضة بالحياة توّفر مستويات استثنائية من الراحة والأناقة والملاءمة.

Ariane Real Estate is a Qatar based real estate development company with a refreshingly innovative approach to sustainable urban planning by utilising innovative architecture and design. We are committed to building projects of the highest quality, delivered on time, using the most comprehensive and integrated master planning. People are the focus of everything we do, our aim is to enrich the way people work, live and play in the communities that we build. Our developments cultivate communities that offer extraordinary levels of comfort, style and convenience.

Where the grace of the past,
meets the splendor of the future.

عبق الماضي بأصالته،
مع المستقبل بروائعه.



Ariane City مدينة أريان



يمكن القول أن تغيير المشهد العمراني في الدوحة قد بدأ يتشكّل، حيث انطلقت مسيرة مدينة جديدة كلياً، ونايضة بكل أشكال الحياة نحو آفاق المستقبل.

A transformation of Doha's landscape has begun. A brand new, vibrant hub for the city's brilliant future has been set in motion.

Rising beyond excellence.

تتخطى حدود التميّز.



الدوحة. Doha. مدينة محطّ أنظار العالم. The city of limelight.

وسط بيئة صحراوية مطّلة على الخليج العربي، هناك مدينة متسارعة النموّ اقتصادياً، إنها الدوحة عاصمة دولة قطر، والتي تفخر بثراء تراثها وتاريخها الذي لا يزال يحتفظ بمكانه شامخاً أمام التطور السريع الذي تشهده في مسيرتها كمدينة عالمية.

تعكس الدوحة حالة متناغمة من التميّز الذي يتجلى في ناطحات السحاب والفن المعاصر والأسواق الشعبية، حيث تجد كل ذلك يقف جنباً إلى جنب بتناغم بشكل يحافظ على انسياب ثقافتها وتقاليدتها التي تتجلى عبر الحرف اليدوية والأعمال الفنية الأثرية والفنون القديمة بين أماكن الجذب السياحي مثل متحف الفن الإسلامي، وقلعة الدوحة، وسوق واقف، والحي الثقافي كتارا، ومتحف قطر الوطني الواعد الذي صمّمه المهندس المعماري الشهير جان نوفيل.

وبالرغم من وهج الشمس، إلا أن ذلك لم يمنع الدوحة من النموّ والتطور، لتنتقل من مدينة تعتمد على حرفة الغوص لصيد اللؤلؤ إلى مدينة عصرية بكل المقاييس، حيث يتجلى التطور في كل مكان بدءاً من مشروع اللؤلؤة- قطر، ومشيرب قلب الدوحة، والخليج الغربي، ومدينة لوسيل الواعدة. كل ذلك يقف شاهداً على المعمار المتفرد والمباني الجديدة الحديثة. كما تزداد الدوحة تميّزاً وتفرداً كأول دولة عربية في منطقة الشرق الأوسط تستضيف كأس العالم لكرة القدم 2022.

Amid the deserts of the Arabian Gulf lies a fast growing economic city, Doha. Being the capital of Qatar, the city is proud of its rich archaeological heritage and history, which still remains sustained even after the fast development towards becoming a cosmopolitan city.

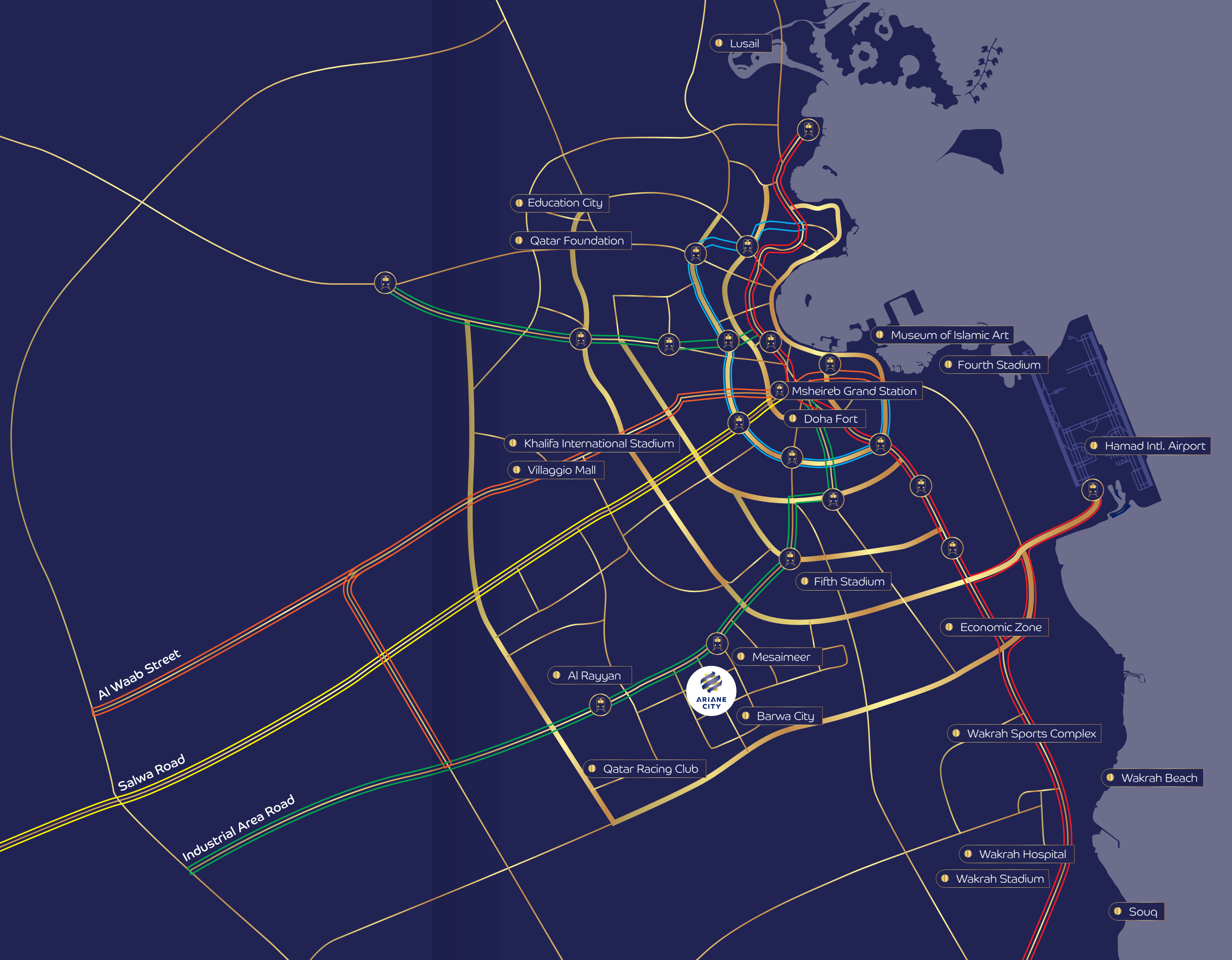
It is a city showcasing skyscrapers, modern art, and souqs. The culture and tradition is perpetuated through handicrafts, artifacts and great art in popular tourist sites like the Museum of Islamic Art, Doha Fort, Souq Waqif, Katara Cultural Village and the upcoming Jean Nouvel's National Museum of Qatar.

The scorching heat of the desert did not prevent Doha's growth from a traditional pearl diving town to a modern city. The Pearl Island, Downtown Msheireb, the West Bay and the emerging Lusail City all stand for unique architecture and new buildings. Amongst the Arab and Middle Eastern countries, Qatar will be the first country to host the FIFA 2022 World Cup.



تقع في قلب
مدينة الدوحة.

Located in the
heart of Doha.





مدينة أريان
المخطط الرئيسي
المتكامل

Ariane City
Masterplan
Legend



Thennon
الذنون



Kheraiza
الخريزة



Al Selim
الشم



Khalidiya
الخالدية



Al Sidr
السدر



Al Swaidah
السويدة



Metro
مترو



Hypermarket
هايبر ماركت



Retail Spine
مطعم



Shopping Mall
مركز تجاري



Friday Mosque
مسجد



School
مدرسة



Hospital
مستشفى

مدينة أريان. بيئة متفردة لمن يتطلع لحياة متميّزة.

Ariane City. Living for those who want to live well.

تمتاز مدينة أريان ببناء مجتمع سكني يمتاز بثراء تنوعه، حيث يتيح بيئة مثالية للسكن والعمل والاسترخاء تتجلى في أروع صورها عبر أفخم مستويات المعمار وأحدث الابتكارات التكنولوجية، وتتوسطه حدائق ومنتزهات عامة خلابة تكملها مجموعة من أفضل مرافق التسوق والمطاعم والأماكن الترفيهية.

نحرص في مدينة أريان على توفير بيئة متميّزة يتم تشييدها وفق مخطط معماري يوقر بيئة سكنية مثالية عالية الجودة ذات طاقة اقتصادية لتلبي احتياجات مجتمع سكني يتطور باستمرار في مدينة تنمو باضطراد.

Ariane City creates a richly diverse master community plan for living, working and relaxing – an experience combining the finest architecture, the latest technology, beautifully-curated public spaces and gardens with some of the very best in hotels, shopping, dining and leisure.

The promise of a distinctive district, encompassing a master-planned community of optimal living quality and commercial energy is being created to fulfil the needs of an evolving society in an ever-changing city.



وتتجلى فخامة المكان من خلال برجين رائعين يوقران الأفضّل دائماً للجميع، حيث تم استلهام روح البرجين من أبراج حصن قطر الشهيرة، وهو ما يعكس جوهر فكر مدينة أريان في استلهام أصالة الماضي وبناء نموذج رائع يليق بمفردات المستقبل، ما يعزّز روح التطور ويحترم التقاليد.

There's no greater welcome than that of two splendid towers, heralding every arrival. Inspired by Qatar's famous fort towers, Ariane City's focal point is an ode to the past, and a shining example for a future where difference is embraced, and tradition respected.

2. Lifestyle
٢. أسلوب الحياة

Future living has arrived.
المستقبل في ضيافتك.



أجمل ما يميّز الحياة في مدينة أريان
أنك تشعر أن لك مكاناً تعتز به،
ومنزلاً تفتخر أنه لك.

To live in Ariane City is to
have an address to treasure,
and a home to be proud of.

اكتشف معنى جديداً
للحياة في مدينة أريان.

Those who live in
Ariane City will know it.





إن روعة المعمار في مدينة أريان ما هي إلا جزءاً من بيئة نابضة تضم مجموعة رائعة ومتنوعة من الشقق والمتاجر والمطاعم، ما يجعلها بحق مركزاً معاصراً، ونموذجاً مثالياً للتفاعل بين الإنسان والمكان، حيث تنتشر الحدائق والمنتزهات، بالإضافة إلى العديد من المزايا الرائعة التي تثري أسلوب حياة جميع سكان المدينة.

لذلك جاء تصميم منزل المستقبل ليكون سكناً عالمياً يليق بمواطني العالم، وهو ما يعكس النموذج الأمثل لمفهوم أسلوب الحياة المدنية. كل ذلك يجعل مدينة أريان إضافة مميزة في مسيرة دولة قطر نحو النماء والتطور.

والسمة الأبرز التي ستجعل مدينة أريان متفردة هي طبيعة مكوناتها وشخصيتها؛ إذ تم تصميم وتنظيم الوحدات السكنية والتجارية والترفيهية بأبواب متخصصة وخبرة لكي تتناغم مع بعضها في حياة متنوعة متفاعلة، ما يتيح تواصلًا رائعاً بين الإنسان والمكان.

Living in Ariane City is being a part of a dynamic new neighborhood with a unique collection of apartments, shops and restaurants. A genuine, contemporary hub – the seamless interaction between character and community, where beautifully landscaped gardens and parks are just part of a range of privileges to enrich the lifestyle of every resident.

The future home to cosmopolitan residences tailored for global citizens – this is the epitome of an urban lifestyle concept. Ariane City is a remarkable addition to a people and a country on the rise.

What will make Ariane City so unique is its personas. Its expertly organized residential, retail and entertainment experiences come together in the context of a rounded community life, enabling people and nature to live in seamless conviviality.



Unity for all.

Ariane City's best laid plans are reflected in its crafted grid system – used to define the courtyards, public and private spaces, and used to further enhance the intimacy of its spaces, as well as the unification of its people.

عالم متكامل ومتناغم.

إن أبرز ما يميّز مدينة أريان أن مخططات المكان قد تمّ وضعها بأفضل شكل، حيث يتجلى ذلك من خلال نظام الشبكات المصمّم بمهارة فائقة، والذي تمّ ابتكاره لتحديد الساحات والأماكن الخاصة والعامة. كما أنه يُستخدم لتعزيز التقارب والتجانس بين كل هذه الأماكن بأسلوب يجعل السكان في تناغم تام مع كل ذلك.

The art of living beautifully.

The art of gardening and landscaping is used to define open areas to enhance the outdoor spaces with strong visual impact while bestowing clear axis and lines. For example, the linear alignment of ornamental trees and palms provides visual direction and accentuates the grandeur of the Ariane City entrance. Rows of palms underline the linearity and the rhythm of the space at every visual touch-point.

روعة الحياة وسط الجمال.

يأتي فن زراعة وتنسيق الحدائق والمناظر الطبيعية ليضفي جمالاً على المساحات المفتوحة، ويعرّز روعة المساحات الخارجية التي تتيح مشهداً جمالياً خلاباً ذات محاور وخطوط في غاية الصفاء، فمثلاً يتيح تنسيق الأشجار والنخيل التي تتراص بشكل مستقيم بُعداً جمالياً ساحراً يُبرز الفخامة التي تميّز مدخل مدينة أريان. ويعرّز هذا الجمال بُعداً آخر ممتداً متناعماً يغطي المساحات التي تقع على مرمى البصر.



Adding color to life.

Creating a minimalistic and modern ambience is achieved through material and color combination – all thought about to the last shade and hue. Plants and trees accentuate the identity of the space by providing a strong visual impact as a focal point. Tree and fauna colors underline the linearity and the rhythm of the space throughout Ariane City.

نضفي بريقاً أخاداً على الحياة.

إن إبداع بيئة عصرية خلابة يأتي من خلال المزج بين الأشياء الملموسة والألوان النابضة لكي يبرز الجمال بكل ظلاله وألوانه. وهذا ما يجعل الأشجار والنباتات تضفي روحاً على المكان لتعطي تأثيراً مرئياً رائعاً. كما أن ألوان الأشجار والطيور التي تحيط بالمكان تعرّز تناسق وتناغم المكان، لتبدو مدينة أريان في أروع رونق.

Enlightened Living.

Lighting is an important part of Ariane City. It is essential in creating positive public areas and streets, ensuring safety while creating interactive and practical spaces.

Safety, direction and mood are taken into consideration, throughout the journey. All three elements have directed the overall theme of the experiential lighting technique used to brighten Ariane City. Lighting equipment and technology that minimizes the upward spread of light is utilized to ensure softness in glare and brightness.

حياة مضيئة.

تُشكّل الإضاءة جزءاً هاماً من مدينة أريان، فهي مكوّن أساسي لتوفير جو مفعم بالإيجابية في الأماكن العامة والشوارع بهدف توفير بيئة آمنة متفاعلة ذات مساحات يمكن استخدامها بشكل عملي.

والشيء المميّز أن مستوى الأمان العالي واتجاهات الطرق وتوفير جو مريح قد تمّ وضعه في الاعتبار على امتداد المدينة. فهذه المكونات الثلاثة تأتي في إطار متكامل لتعزيز روح المكان الذي يسطع على مدينة أريان. كما أن معدات الإضاءة والتكنولوجيا المستخدمة للتقليل من انتشار الضوء، للأعلى قد تمّ ابتكارها لكي تضيء طابعاً رقيقاً لامعاً على المكان.



Peace of mind living.

To be safe for all people all times of day or night. Pedestrians, children and people with impaired mobility all benefit from a safe and serene neighborhood. Ariane City is built in such a way to minimize dangers, and maximize peace of mind.

الحياة براحة بال.

أن تشعر بالأمان طوال الوقت، فتلك ميزة لا تُقدر بثمن. وأن تُوجد أماكن مخصصة للمشاة والأطفال ولذوي الاحتياجات الخاصة فتلك ميزة أروع يوفّرها المكان في جو من الأمان والهدوء. وقد تمّ بناء مدينة أريان للحدّ من الأخطار الممكنة، وتوفير أقصى قدر ممكن من راحة البال.

3. Accessibility
٣. سهولة الوصول لكل شيء

The ease of living connected.
سهولة الحياة وتواصلها.



لا شك أن إقامة مدينة وبيئة مدنية من خلال مخطط بناء جديد نابض بالحياة يتطلب توافر مجموعة متناسقة سهلة الاستخدام من الوحدات السكنية، والمتعددة الاستخدامات، والوحدات التجارية، والترفيهية، والمحال التجارية.

A new, vibrant master-planned city district and urban environment needs a coherent and accessible mix of residential, mixed-use, commercial, retail and recreational offerings.

Ease of Access

The feeling of unity is the result of the coming together of communities. The concept behind Ariane – the streets; the ease of navigation; the beautification of its environment and the self-sustaining sentiment of the project – offer an urban solution unlike any other. Each zone is a stand-alone community, inextricably linked to the society this new project will deliver.

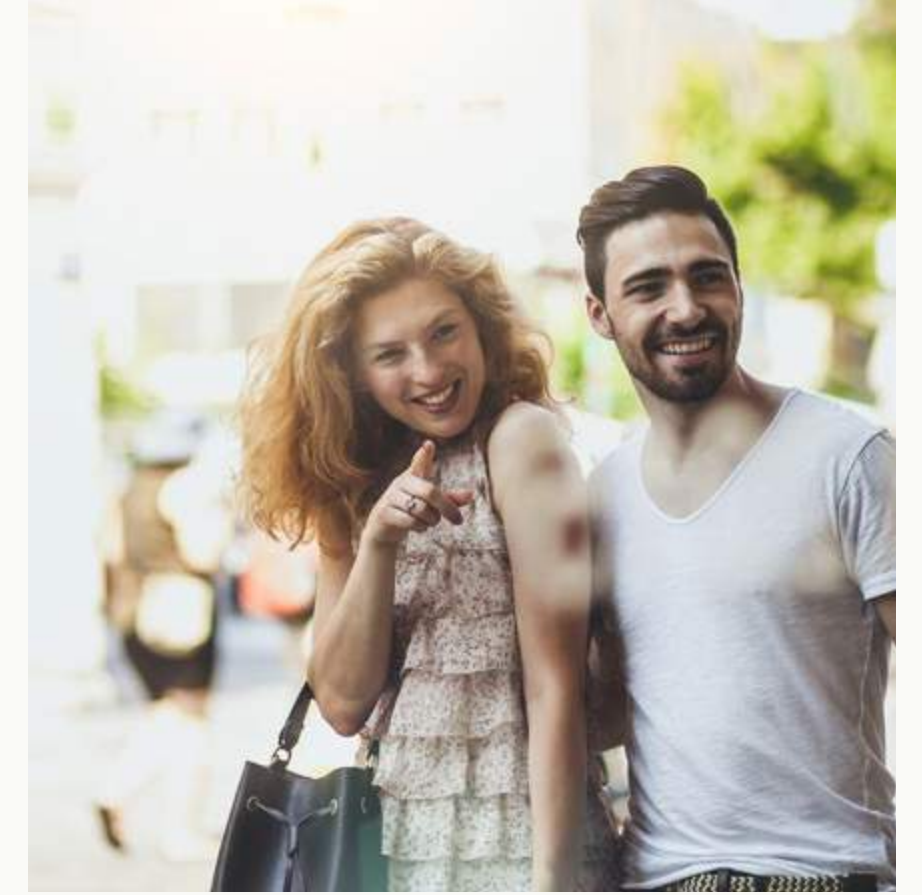
A world away from city life; seconds away from the main Industrial Highway and the F Ring road that connects people to the city, its residents will enjoy excellent transport connections as a new Doha Metro station is set to be constructed minutes away from Ariane City. Mobility and movement – both online and off it – are central to this progressive development.



سهولة الوصول لأي مكان

إن الشعور بالتكامل هو نتيجة لتقارب المجتمعات. لذلك تعتبر الرؤية التي أنشئت من خلالها مدينة أريان بكل طرقها، وسهولة التنقل في كل أرجائها، وروعة بيئتها، والاكتفاء الذاتي للمشروع ككل يوفّر حلّاً مدنياً متفرداً، حيث تبرز كل منطقة كمجتمع قائم بذاته ومتصل مع المجتمعات الأخرى، وهذا ما سوف يقدمه هذا المشروع الجديد.

كما أن المدينة تعتبر عالماً له خصوصيته عن حياة المدينة، ولكنها على مرمى البصر من طريق المنطقة الصناعية السريع، والطرق الحيوية الأخرى السريعة التي تصل السكان بالمدينة من خلال وسائل مواصلات حديثة ومتطورة مثل مترو الدوحة الذي يتم بناؤه على مقربة من مدينة أريان. وهذا ما يجعل التنقل والحركة شيئاً أساسياً لهذا التطور المستمر.



Modes of transport and movement within Ariane City

All methods and modes of transportation have been implemented in a way to provide residents and visitors with seamless walkways, paths and routes. Around the shopping mall, boulevard and to and from the schools, hospital, hotels and shops.

A dedicated cycle path is created to offer residents a healthier lifestyle. Encircling the City's boundaries, cyclists can use dedicated paths for their own safety, while they can take in the stunning views of the surrounding houses and parks.

وسائل النقل والمواصلات داخل مدينة أريان

لقد تمّ تشييد جميع طرق ووسائل المواصلات بطريقة توّفر ممرات ومسارات وطرق مثالية للسكان والزائرين، وذلك حول مراكز التسوق والبوليفارد، ومن وإلى المدارس والمستشفيات والفنادق والمتاجر.

كما تمّ تصميم مسارات دائرية لتتيح للسكان الاستمتاع بأسلوب حياة صحي. ويمكن لمحبي ركوب الدراجات الهوائية الاستمتاع بممارسة ركوب الدراجات عبر ممرات مخصصة لذلك في بيئة آمنة تحيط كل أرجاء المدينة، والاستمتاع بالمشاهد الخلابة التي تحيط بالمنازل والمنتزهات.

Community Living. مجتمع نابض بالحياة.



لقد تم مراعاة أدق التفاصيل،
واستخدام أجود المواد لبناء أفضل بيئة
سكنية متفردة، حيث تم تصميمها
بأبعاد هندسية متساوية بأسلوب
يحاكي الطبيعة في إشراقه ورفقه، وهو
ما يجعل الأجزاء الداخلية في مدينة
أريان دليلاً ساطعاً على تميّز الحياة
الطبيعية المعاصرة.

Careful attention to detail
and the use of high-quality
materials create the ultimate
in living – uniquely. Well-
proportioned and naturally
bright, Ariane City's home
interiors are a true testament
to contemporary habitat.

Daylight and nature have purposefully influenced every aspect of the design.

The contemporary architectural style inspires the choice of street furniture to speak in the same design language. Custom Qatari-influenced design with a contemporary twist makes the street accents unique and iconic to the project.

In short, every element has been considered to offer a more dynamic and beautiful setting for life, and to create an enticing, flourishing residential neighborhood for all.

مدينة تصميمها مستلهم من ضوء النهار وروعة الطبيعة بكل جمالها.

يأتي أسلوب المعمار المعاصر كأساس موجي في اختيار نسق الشوارع ليعكس تفاصيل التصميم، حيث يتجلى تأثير المعمار القطري الأصيل فيه ولكن بلمسة عصرية متطورة، مما يجعل الشوارع انعكاساً واضحاً لتفرد وروعة المشروع.

لقد تم مراعاة الاهتمام بكل عنصر لتوفير بيئة أكثر ديناميكية وجمالاً تليق بحياة جميع السكان، وتوفّر مجتمعاً سكنياً جذاباً.



Caring for the environment.

Streets, carefully lit; gardens, beautifully curated; nature, mindfully protected.

Living in Ariane City is a conscientious decision. Care is taken to offer ergonomic solutions that don't just satisfy the most discerning tastes, they help our environment too. Solar power, Optic Smart, energy efficient light sources and minimal power fittings give a whole new meaning to design and execution in lighting and sustainability.

Heightening the senses and lowering energy consumption. This spirit is also reflected in how nature is being utilized, ensuring that native flowers and shrubbery demonstrate suitability to Qatar's climate; therefore, maximizing survival rates, sustainability and minimizing water wastage through meticulous irrigation systems and management.

البيئة أولاً.

لقد تمّ تصميم إضاءة الشوارع بعناية تامة، وجاء تصميم الحدائق في غاية الروعة مع الاهتمام الشديد بحماية البيئة.

لذلك فإن اختيار الحياة في مدينة أريان يعدّ قراراً تابعاً من الصميم. كما أن العناية تتبدى من كل الجوانب لتوفّر حلولاً مريحة تلبي تطلعات الأذواق الخبيرة، وتعرّز بيئتنا. بالإضافة إلى أن استخدام الطاقة الشمسية، والحلول البصرية الذكية، وكفاءة مصادر الطاقة والضوء، والحد الأدنى من التجهيزات الكهربائية يعكس مفهوماً جديداً على تصميم وأداء الإضاءة والاستدامة.

كما يحسّن مستوى هذه الأشياء الملموسة ويخفّض استهلاك الطاقة. وهذا التميّز الذي يغمر المدينة يعكس أسلوب الاستفادة من البيئة بأفضل شكل، من خلال جلب الأشجار والأزهار التي تلائم مناخ دولة قطر، مما يزيد من معدلات حياتها إلى أقصى حدّ، ويعرّز الاستدامة، ويحدّ من هدر المياه من خلال استخدام نظم ري وإدارة في غاية الدقة.

Shaping Tomorrow.

Education starts at home, or a few steps from it. The vicinity of the schools and pre-school facilities means that children's education are catered for professionally, within close proximity to all homes.

أهلاً بعالم الغد.

لا شك أن أول مراحل التعليم تبدأ من المنزل، أو من المؤسسات التعليمية القريبة من البيت. لذلك فإن قرب المدارس والمرافق المخصصة لمرحلة ما قبل المدرسة تعني أن تعليم الأطفال يتم توفيره بأسلوب مهني متطور، والشيء الأهم أن كل ذلك على بُعد خطوات من جميع المنازل.

Healthcare.

Health is paramount. That's why the local hospital is within arms-reach. Doctors, nurses, latest equipments and resources are made available to all residents of Ariane City.

الرعاية الصحية.

ليس هناك أعلى من الصحة، لذلك فقد تم تصميم المستشفيات التي في المدينة لتكون قريبة من الجميع، حيث تضم أمهر الأطباء والممرضات وأحدث المعدات الطبية والموارد لتكون متاحة لجميع سكان مدينة أريان.

متاجر التجزئة والبوليفارد. Retail & Boulevard.

يعتبر بوليفارد مدينة أريان مكاناً يجذب الأنظار إليه، حيث يمتد كمسار يضيء روعة المسارات التي في المدن الأوروبية العريقة، مما يجعل البوليفارد نقطة التقاء بين الطرق والأشخاص، حيث تتراص على جانبيه متاجر التسوق والمرافق الترفيهية والمساحات الخضراء التي سترحب بكل من يرغب في زيارتها.

The Ariane City Boulevard is a sight to behold. Stretching like a thoroughfare akin to those in great European cities, the Boulevard is the central meeting point of streets and people. Moreover, shopping, entertainment and greenery will embrace all who visit it.



Shopping Mall.

The Ariane City Shopping Mall will include a retail experience to compete with the country's other shopping destinations. Fashion, entertainment and food will be made available to people with all matter of wants and needs.

مركز التسوق.

سوف يحوي مركز التسوق في مدينة أريان مجموعة من المتاجر التجارية التي يضيء مستواها وجهات التسوق الأخرى المنتشرة في المدينة، حيث ستتوافر محال الأزياء والمرافق الترفيهية والمطاعم أمام الجميع لتلبي جميع الاحتياجات والتطلعات.

Parks & Leisure.

Recreation & Community Parks.

Greenery plays a vital role in enhancing and softening both the interior and exterior environments, and a pivotal role in forming the foundation of every thought. Transforming public spaces into havens for contemplation and existence.

The use of plants cover a wide range of characteristics including regulating the microclimate, providing shade and shelter while defining characters for spaces and streets and adding real value to the development.

Sports & Entertainment spaces.

Community and entertainment are central to Ariane City. Open spaces have been created not only to provide respite to its residents, they will also be home to events that will make the feeling of community an even stronger one.

Sporting activities are also catered for uniquely. Lo-light tennis and basketball courts are available, offering a healthy alternative to its residents while lowering the light pollution in their vicinity.

المنتزهات ووجهات الترفيه.

وجهات الترفيه والمنتزهات.

تلعب المساحات الخضراء دوراً حيوياً في تحسين وتزيين البيئات الداخلية والخارجية، ودوراً أساسياً في تشكيل أساس كل فكر، وهذا ما يدفعنا لتحويل المساحات الخضراء العامة إلى واحات خلابة تثير التأمل في كل ما هو موجود.

يأتي استخدام النباتات بسبب مزاياها الكبيرة فيما يتعلق بمدى تأثيرها الإيجابي والصحي على المناخ المحلي، وتوفير مساحات مظلمة ومأوى، وإكساب الأماكن والشوارع طابعاً مميزاً يضيف قيمة رائعة على تطوير المكان.

المرافق الرياضية والترفيهية.

تعتبر الحياة الاجتماعية والترفيه جزءاً أساسياً من طبيعة الحياة في مدينة أريان، لذلك تمّ تصميم المساحات المفتوحة لكي تكون متنفساً لسكانها، ومقراً للفعاليات التي تعزز مشاعر التفاعل الاجتماعي وتجعلها أكثر ترابطاً.

كما تمّ الاهتمام بالأنشطة الرياضية بشكل مميز، حيث تتوفر الملاعب منخفضة الإضاءة الخاصة بالتنس وكرة السلة، ما يعدّ خياراً صحياً للسكان، ويقلل التلوث الضوئي في البيئة المحيطة.



The Art of Living. الحياة بمفهوم رائع.



يوفر كل تجمع سكني فرعي قيمة فريدة في السكن وأسلوب الحياة بالنسبة لجميع السكان، حيث تم استلهام روح المكان من الأزهار النادرة الموجودة في صحراء قطر والمعمار الثقافي للمدينة.

Inspired by the rare flowers found in the deserts of Qatar and the cultural architecture of the city, each sub community offers unique living values and lifestyle for the residents.

Ariane City's communities within its borders have nature to thank for their inspiration.

The names of each sub-community comes from a flower found in the very location the new project resides. This is being taken further by utilizing local plants, or plants originating from other desert countries for the landscape of sub-communities. They have been chosen particularly to take weather into consideration, as well as their surrounding environments and colors.

Building designs and street framework has laid the groundwork not only for the City, but so too for the color and theme of the plants themselves.



طبيعة خلابة تنبض في مجتمعات مدينة أريان الملهمة.

تستمد أسماء التجمعات السكنية الفرعية طابعها من أسماء الأزهار التي تنتشر في كل موقع من الأماكن التي يتم تطويرها في المشروع. وقد امتدّ هذا الأسلوب ليشمل أسماء النباتات المحلية التي تنتشر في بيئات صحراوية في بعض الدول الأخرى، كما أن اختيار هذه الأسماء يأتي مرتبطاً بالطقس والبيئات والألوان المحيطة.

كما أن تصميم المباني والشوارع يعدّ انعكاساً أساسياً لطبيعة المدينة والألوان السائدة وفكرة النباتات في حدّ ذاتها.



The landscape framework not only sets this beautification program apart but also instills a strong ecological framework and benchmark for Ariane City.

The type and design of the living spaces is to take the character of the spaces or zones it is located in and is symbolically inspired by the desert sands and interpreted in design, form, scale and finishes, lending itself to a feeling of togetherness.

The features are flawlessly part of the bigger picture. Through the children's playground, water play areas and Oasis Gardens not only provide serene respite, they represent a hub for community living.

ويشكل عام فإن المناظر الطبيعية تعكس طابعاً جمالياً مستقلاً، وتعزّز الاهتمام بالبيئة، ما يجعل مدينة أريان نموذجاً متفرداً.

ويتخذ نوع وتصميم المساحات السكنية طابعه الشخصي المتفرد من روح المكان الذي يقع فيه، ويستمدّ جوهره من الرمال الصحراوية التي تتناغم بروعة مع التصميم والشكل والمستوى واللمسات الأخيرة، ما يجعلها كياناً متكاملًا ساهر الجمال.

وتعتبر هذه الخصائص المتكاملة جزءاً من شكل المدينة التي تمتاز بوجود ملاعب للأطفال، ومساحات مائية مخصّصة للعب، واللعب بالطائرات، والحدائق التي تعدّ متنفساً للجميع، وتجنّد مجتمعاً سكنياً متكاملًا.



Al Thennon الذنون

يقع الذنون بجانب المسار الرئيسي مع البرجين الفخمين، ويمتاز بإتاحة التنقل السهل عبر أرجاء المكان المستوي من البيئة المحلية. ويعدّ الذنون المكان المحوري في التجمع السكني الأساسي، حيث يتيح سهولة الوصول لأي من أرجاء مدينة أريان، وهو عبارة عن شقق فندقية، تقع على مقربة منها المتاجر والمقاهي والمطاعم، وهو مجهز للأشخاص الذين يتطلعون لحياة مليئة بالحركة والنشاط.

Al Thennon resides as the main thoroughfare with modern splendid twin towers which act as a gateway to the master community inspired from the local culture. Al Thennon is also the spine of the master community providing ease of access throughout the Ariane City providing residential apartments with shops at their doorstep as well as cafe and restaurants – befitting those with an active and busy lifestyle.





Al Kheraiza الخريزة

يحتل مكاناً متميزاً بين فنادق المدينة، حيث سيحظى الزوار باستقبال مذهل في مجتمع أريان. ويعكس المكان رؤية المشروع الطموحة وطابعه الترحيبي، حيث ينعم الضيوف براحة واسترخاء في منتزهاته الرئيسية ومركز التسوق، ما يتيح الاستمتاع بتجارب تسوق لا تنسى.

An array of hotels in the hub. Visitors will enjoy a starred reception in Ariane's community. Reflecting the project's aspirations and welcoming character, Al Kheraiza offers its guests the relaxation of its main promenades as well as the shopping mall for the ultimate shopping experiences.





Al Selim السلم

يحتل السلم الصدارة في عالم الضيافة في أريان، حيث تقع الشقق الفندقية الفاخرة بالقرب من منتجع هادي داخل مدينة أريان، ما يجعل الإقامة متعة لا تنسى. ويتجلى الاهتمام من كل جانب، ما يتيح بُعداً جديداً مع الشقق المفروشة التي تضيء على ساكنيها دفناً وهدهوءاً، بالإضافة إلى مستوى خدمة الفندق الراقي والاهتمام بأدق التفاصيل.

Al Selim is Ariane's hospitality at its finest. Luxurious hotel apartments next to a peaceful retreat within Ariane, to make any stay memorable. Being taken care of is about to enter a new dimension, with fully furnished, intimate apartments, hotel service and everything great about one-to-one attention.





Al Khalidiya الخالدية

تقع الخالدية بالقرب من مركز التسوق، حيث تعتبر مركزاً للنشطة والحياة الاجتماعية. وبالقرب منها تقع روضة أطفال ومدارس ومسجد، ما يتيح للجميع الاستمتاع بأسلوب حياة لا يضاهي.

Right next to the shopping mall, Al Khalidiya is a centre of activity and life. Close by, a kindergarten, schools and mosque reside to offer people an unequalled lifestyle experience. As well as never forgetting the proximity of shops and hospitality.





Al Sidr السدر

إنها بحق واحة عائلية بامتياز. تعدّ السدر ممشى تحيطه مساحات مفتوحة خضراء تضيف توهجاً رائعاً على المجتمع السكني، خاصة العائلات من جميع الأعمار والأحجام.

تاهيك عن قرب المحلات ومرافق الضيافة من المكان.

A real family haven. Al Sidr is a promenade of green and open spaces, giving true meaning to community, and especially families of all sizes and ages. Provides easy access to the shopping mall and the schools in close proximity.





Al Swaidah السويدة

تعدّ السويدة جوهرة رائعة الجمال، فهي مركز الجمال الذي تحيطه مساحة في غاية الهدوء والسكينة. وتمتاز بوجود منتزه رائع على مقربة من الجميع.

A true hidden gem, Al Swaidah is a centre of Zen. Surrounded by a serene and quiet area, it also boasts everything the park has to offer – within a few steps.





At a Glance. لمحة عامة.

<div><div><div><div><div><div></div></div></div><div><div><div></div></div></div><div><div><div></div></div></div></div></div></div> <div>المدينة عبارة عن مخطط تطوير مدني رئيسي، حيث تقوم أريان العقارية بتطويرها.</div>	<div><div><div><div><div></div></div></div><div><div><div></div></div></div><div><div><div></div></div></div></div></div>
--	--

Ariane City is an urban master planned development by Ariane Real Estate.

